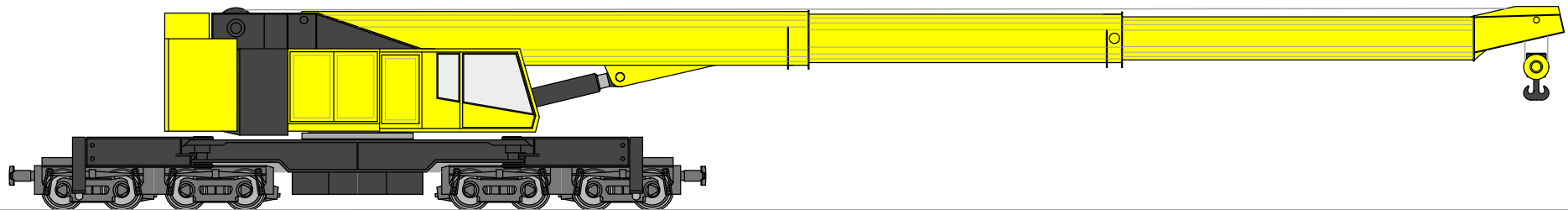


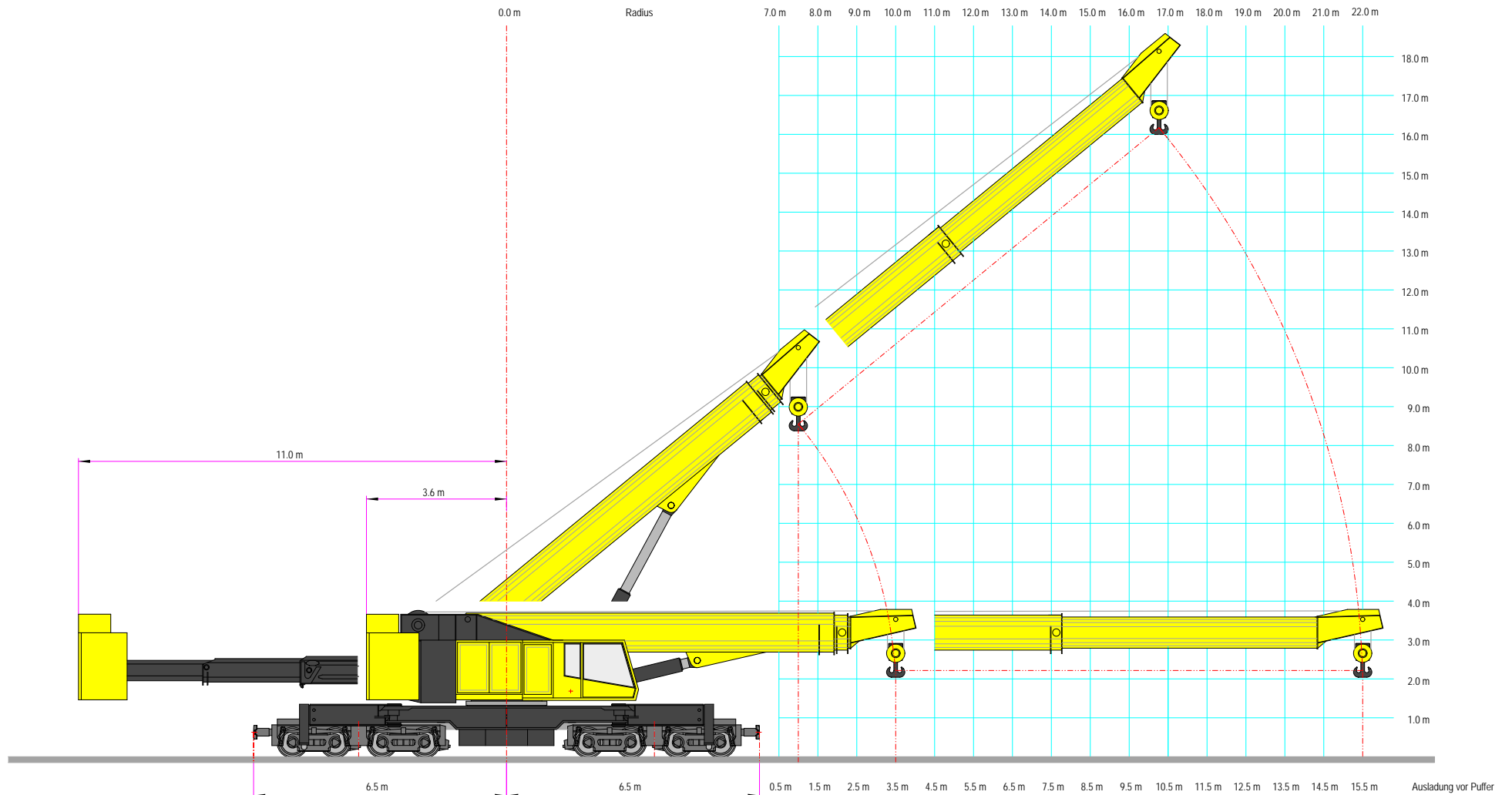


MULTI TASKER KRC 800 N



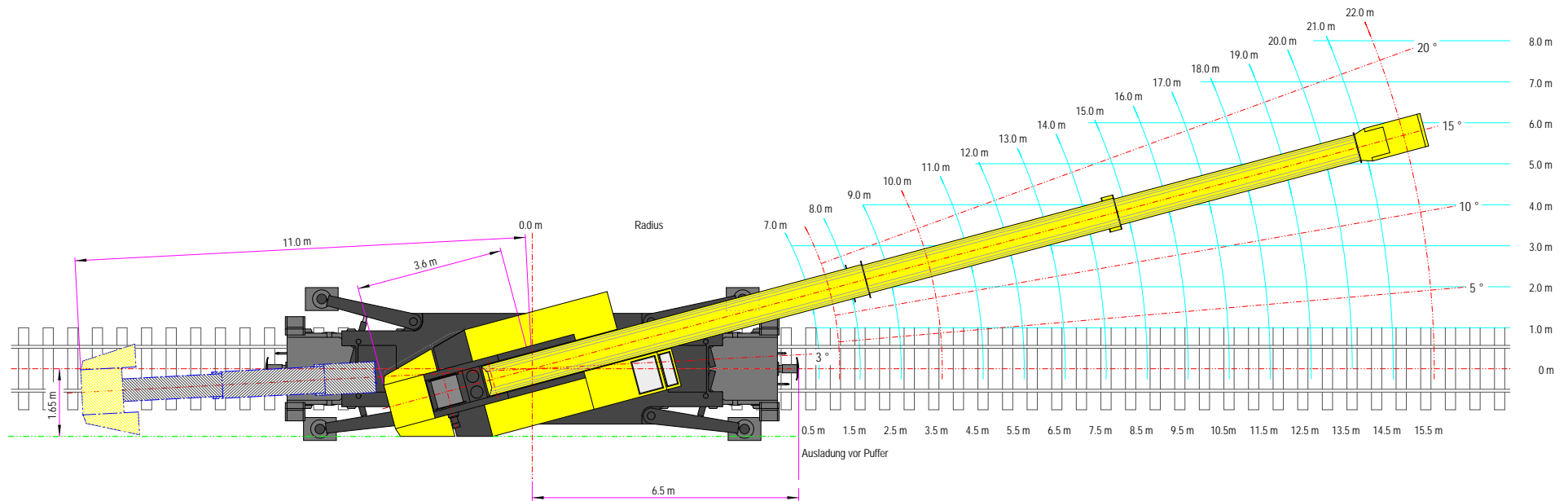


MULTI TASKER KRC 800 N ARBEITSBEREICH



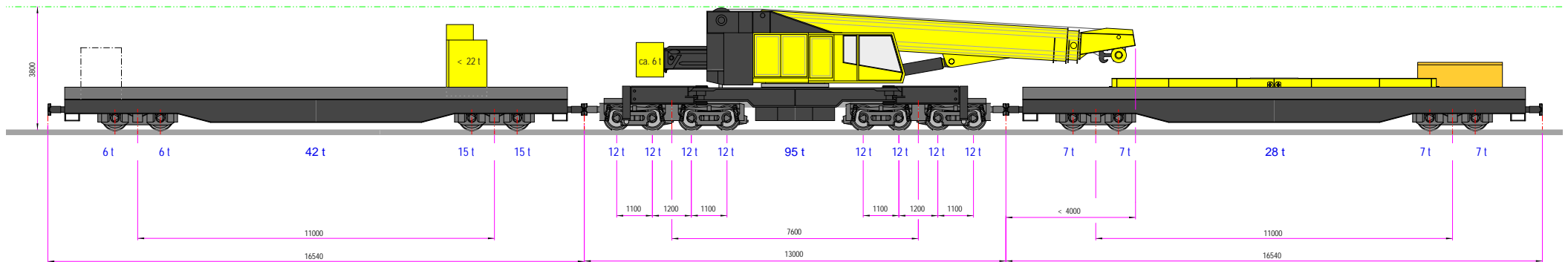


MULTI TASKER KRC 800 N ARBEITSBEREICH - DREHEN 0° - 15° - 20°





MULTI TASKER KRC 800 N TRANSPORTSTELLUNG





MULTI TASKER KRC 800 N TRAGKRÄFTE

Abstützbreite		freistehend				5,0 m bis 6,0 m		3,5 m bis 4,9 m		2,8 m bis 3,4 m	
Schwenkwinkel		± 3 °	± 10 °	± 15 °	360 °	± 40 °	360 °	± 25 °	360 °	± 20 °	360 °
Radius	Ausladung vor Puffer	T r a g k r ä f t e									
7,5 m	1,0 m	80,0 t	60,0 t	40,0 t	-	80,0 t	63,0 t	80,0 t	38,0 t	80,0 t	30,0 t
8,0 m	1,5 m	80,0 t	56,0 t	38,0 t	-	80,0 t	57,0 t	80,0 t	35,0 t	80,0 t	28,0 t
9,0 m	2,5 m	74,5 t	49,0 t	32,0 t	-	74,5 t	47,5 t	74,5 t	29,0 t	74,5 t	24,0 t
10,0 m	3,5 m	68,0 t	43,5 t	27,0 t	6,5 t	68,0 t	40,5 t	68,0 t	25,0 t	68,0 t	21,0 t
11,0 m	4,5 m	62,0 t	39,0 t	23,5 t	5,5 t	62,0 t	35,5 t	62,0 t	22,0 t	62,0 t	18,0 t
12,0 m	5,5 m	56,5 t	35,0 t	21,0 t	4,5 t	56,5 t	31,0 t	56,5 t	19,5 t	56,5 t	16,0 t
13,0 m	6,5 m	51,0 t	32,0 t	18,5 t	4,0 t	51,0 t	28,0 t	51,0 t	17,5 t	51,0 t	14,0 t
14,0 m	7,5 m	45,5 t	28,5 t	16,5 t	3,5 t	45,5 t	25,0 t	45,5 t	15,5 t	45,5 t	13,0 t
15,0 m	8,5 m	41,0 t	25,5 t	15,0 t	3,0 t	41,0 t	22,5 t	41,0 t	14,0 t	41,0 t	11,5 t
16,0 m	9,5 m	37,5 t	23,5 t	13,5 t	2,5 t	37,5 t	20,5 t	37,5 t	12,5 t	37,5 t	10,5 t
17,0 m	10,5 m	34,0 t	21,5 t	12,5 t	2,0 t	34,0 t	19,0 t	34,0 t	11,5 t	34,0 t	9,5 t
18,0 m	11,5 m	31,5 t	19,5 t	11,5 t	1,6 t	31,5 t	17,5 t	31,5 t	10,5 t	31,5 t	8,5 t
19,0 m	12,5 m	29,0 t	18,0 t	10,5 t	1,3 t	29,0 t	16,0 t	29,0 t	9,5 t	29,0 t	8,0 t
20,0 m	13,5 m	27,0 t	17,0 t	9,5 t	1,0 t	27,0 t	15,0 t	27,0 t	9,0 t	27,0 t	7,0 t
21,0 m	14,5 m	25,5 t	15,5 t	9,0 t	-	25,5 t	14,0 t	25,5 t	8,0 t	25,5 t	6,5 t
21,5 m	15,0 m	25,0 t	15,0 t	8,5 t	-	25,0 t	13,5 t	25,0 t	8,5 t	25,0 t	6,0 t
22,0 m	15,5 m	24,0 t	14,5 t	8,0 t	-	24,0 t	13,0 t	24,0 t	7,0 t	24,0 t	5,5 t



MULTI TASKER KRC 800 N TECHNISCHE DATEN

Abmessungen	Spurweite		1.000 mm	Oberwagen	hintere Ausladung		3,6 m - 11,0 m					
	Laufkreisdurchmesser		730 mm		Dieselmotor	Typ		Cummins B6.7				
	Drehzapfenabstand		7.600 mm			Bauweise		6 - Zylinder in Reihe / Wasserkühlung				
	Länge über Puffer		13.000 mm			Leistung		231 kW @ 2.200 1/min				
	Zug- und Stoßeinrichtung		nach RhB - Spezifikation			Abgasstatus		EU Stufe V				
	minimal befahrbare Kurve		45 m			Kraftstoffvorrat	ca.	600 l				
	Transportstellung					Hubwerk	Typ		2 - stufiges Planetenhubwerk			
	Achslast	<	12,0 t				Seildurchmesser	2 Seile	24 mm			
	Transportgewicht	<	95 t				Seilgeschwindigkeit	max.	20 m/min			
	Steckenlast ohne Waggons		7,3 t/m				Hubgeschwindigkeit	max.	5 m/min			
maximale Schleppgeschwindigkeit		80 km / h	Drehwerk	Typ				2 - stufiges Planetengetriebe				
Höhe in Transportstellung		3.750 mm		Drehzahl Oberwagen			0 - 1,0 U/min					
Breite in Transportstellung		2.700 mm		Wippwerk	Typ			Differentialzylinder				
Bremsanlage	primär				vakuum gesteuerte Druckluftbremse		Wippgeschwindigkeit		0° - 40° : 60 s			
	sekundär				Scheibenbremsen auf allen Radsätzen		Ausleger	Typ		Zweifach - Teleskop		
	Handbremse				hydro-mechanisch auf allen Radsätzen			Arbeitsbereich		7,5 m - 22,0 m		
	Abstützung	Basis I				5,0 m - 6,0 m		Teleskopierlänge		12,0 m		
		Basis II				3,5 m - 4,9 m		Teleskopiergeschwindigkeit		6 m/min		
		Basis III				2,8 m - 3,4 m		Fahrwerk	zwei Achsen pro Drehgestell angetrieben			
		maximale Stützkraft				900 kN			Eigenfahrt	bis 15 %	max. 30 km / h	
		Abstützzylinder			600 mm	Steigfähigkeit			Kran aufgerüstet	max. 70 %		
		Federung	freistehend			Federung hydraulisch blockiert			Steigfähigkeit	Kran mit 2 Waggons	max. 40 %	
			Abstützung	Basis I		5,0 m - 6,0 m			Fahrwerk	zwei Achsen pro Drehgestell angetrieben		
Basis II					3,5 m - 4,9 m	Eigenfahrt				bis 15 %	max. 30 km / h	
Basis III					2,8 m - 3,4 m	Steigfähigkeit	Kran aufgerüstet			max. 70 %		
maximale Stützkraft					900 kN	Steigfähigkeit	Kran mit 2 Waggons			max. 40 %		
Abstützzylinder				600 mm	Federung	freistehend				Federung hydraulisch blockiert		
Federung	freistehend					Federung hydraulisch blockiert	Fahrwerk			zwei Achsen pro Drehgestell angetrieben		
	Fahrwerk			zwei Achsen pro Drehgestell angetrieben						Eigenfahrt	bis 15 %	max. 30 km / h
				Eigenfahrt		bis 15 %		max. 30 km / h		Steigfähigkeit	Kran aufgerüstet	max. 70 %
				Steigfähigkeit		Kran aufgerüstet		max. 70 %		Steigfähigkeit	Kran mit 2 Waggons	max. 40 %
		Steigfähigkeit		Kran mit 2 Waggons		max. 40 %		Federung		freistehend		Federung hydraulisch blockiert