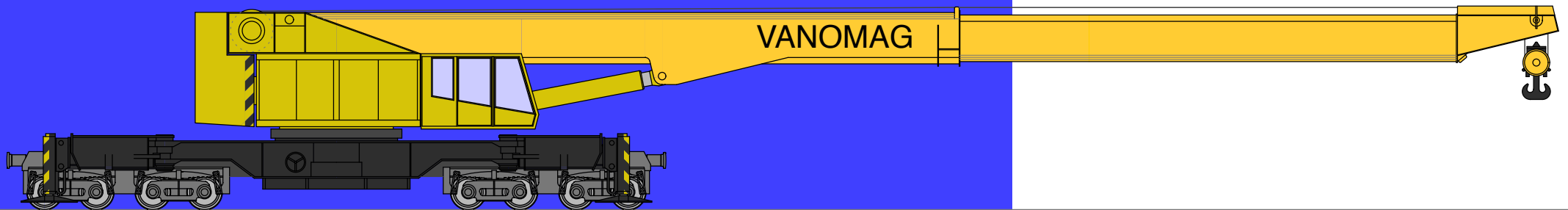
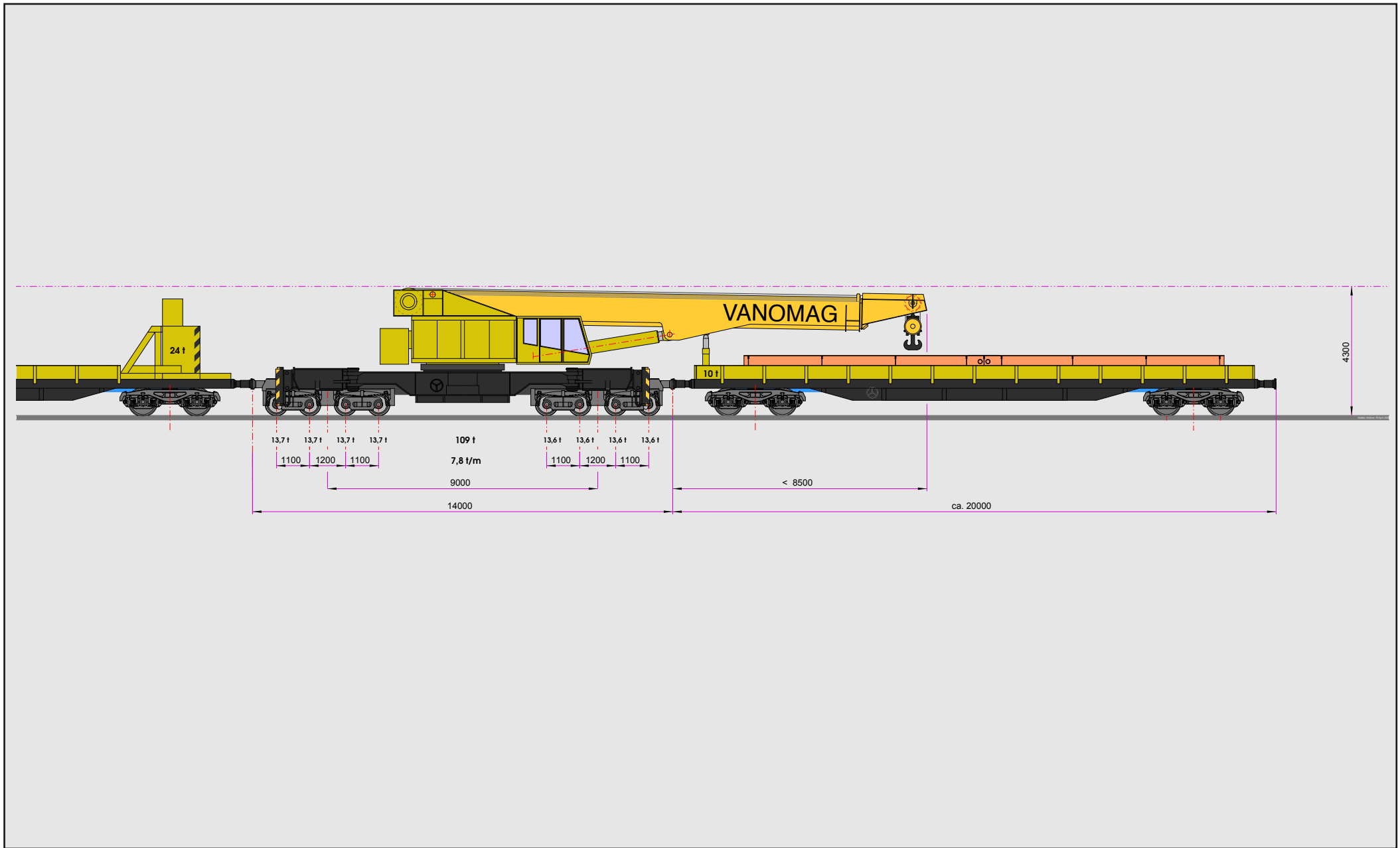


KRC 1010



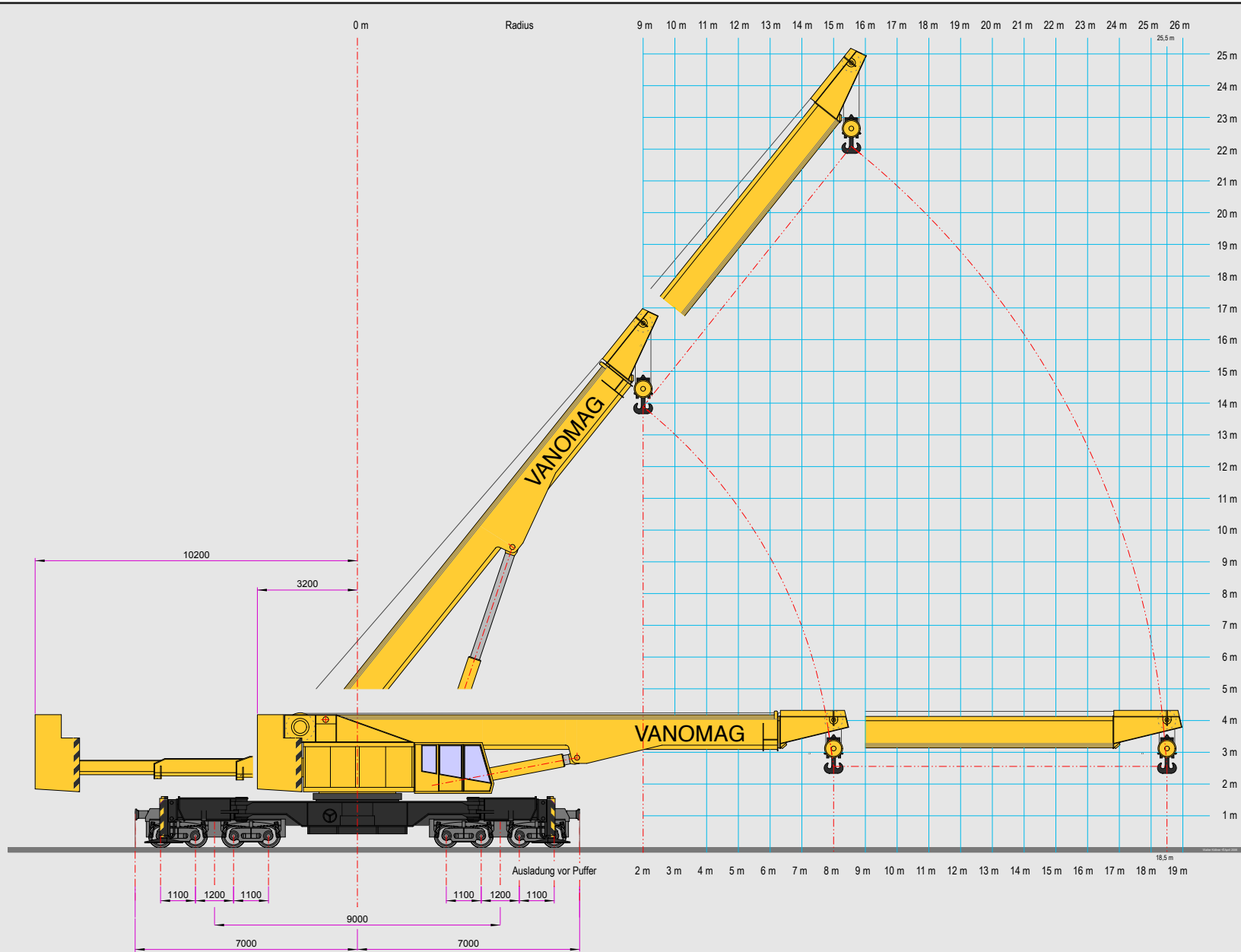
KRC 1010

Transportstellung



KRC 1010

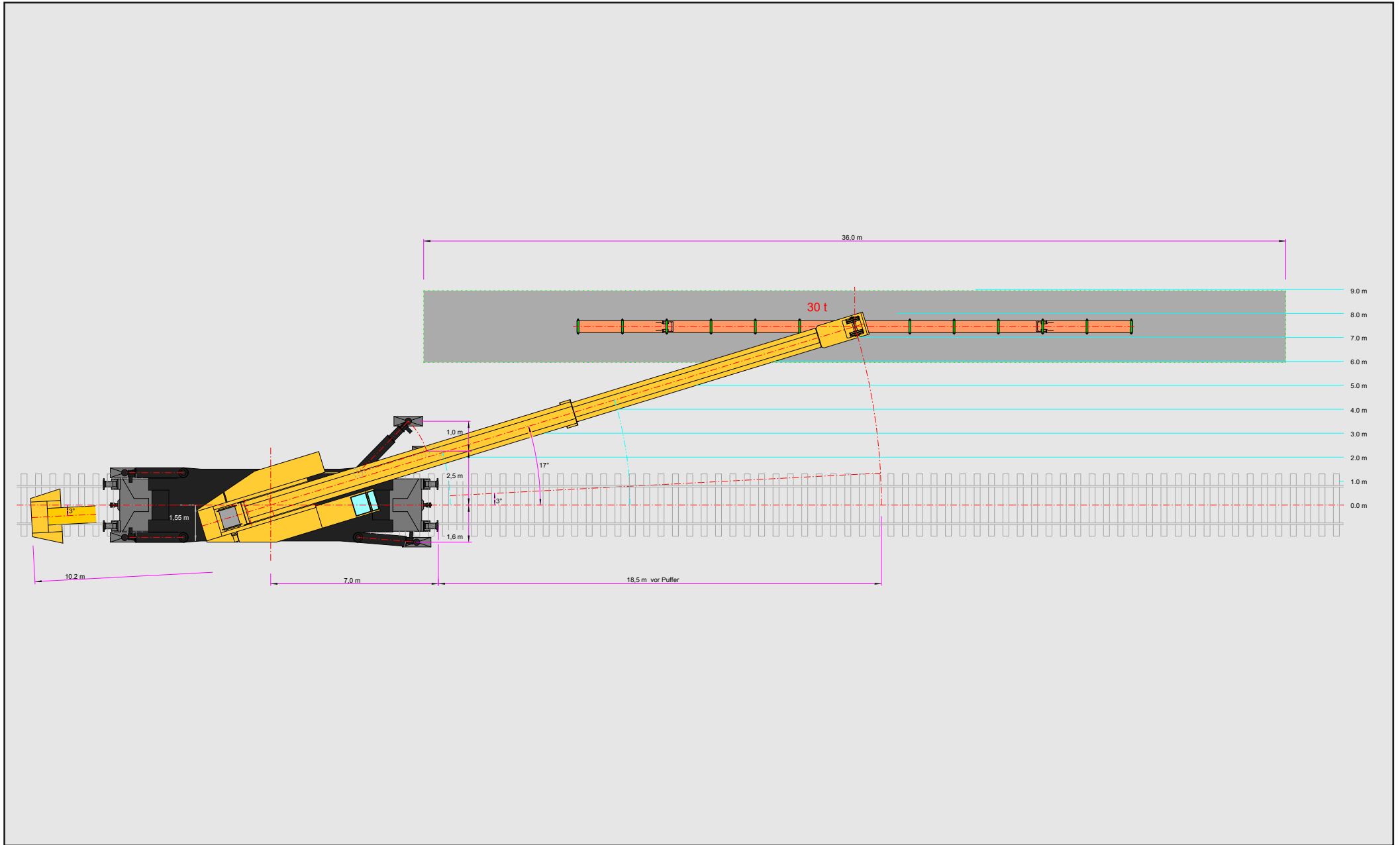
Arbeitsstellung



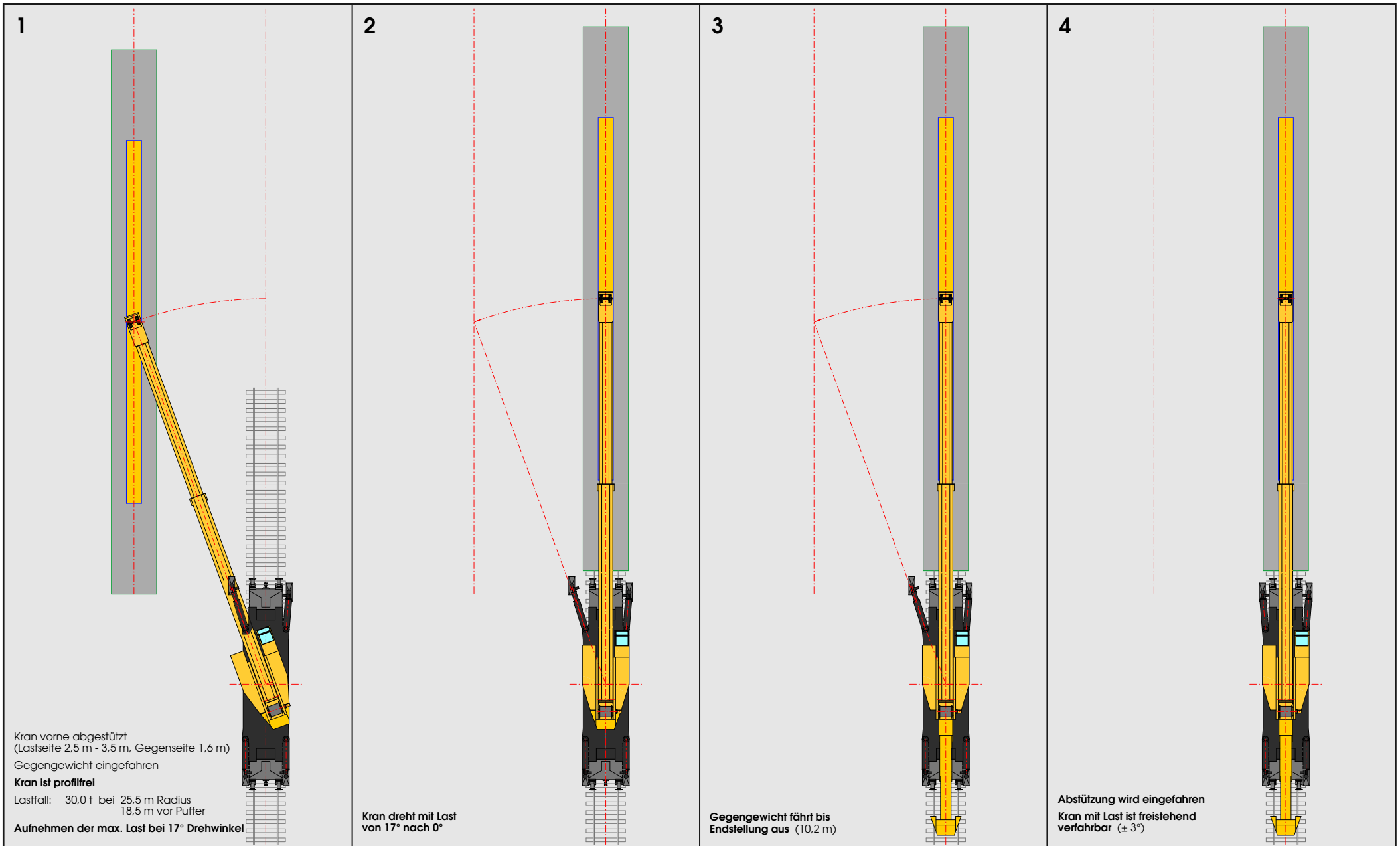
• Änderungen vorbehalten • WK • Index 11 • 16.12.2007 •

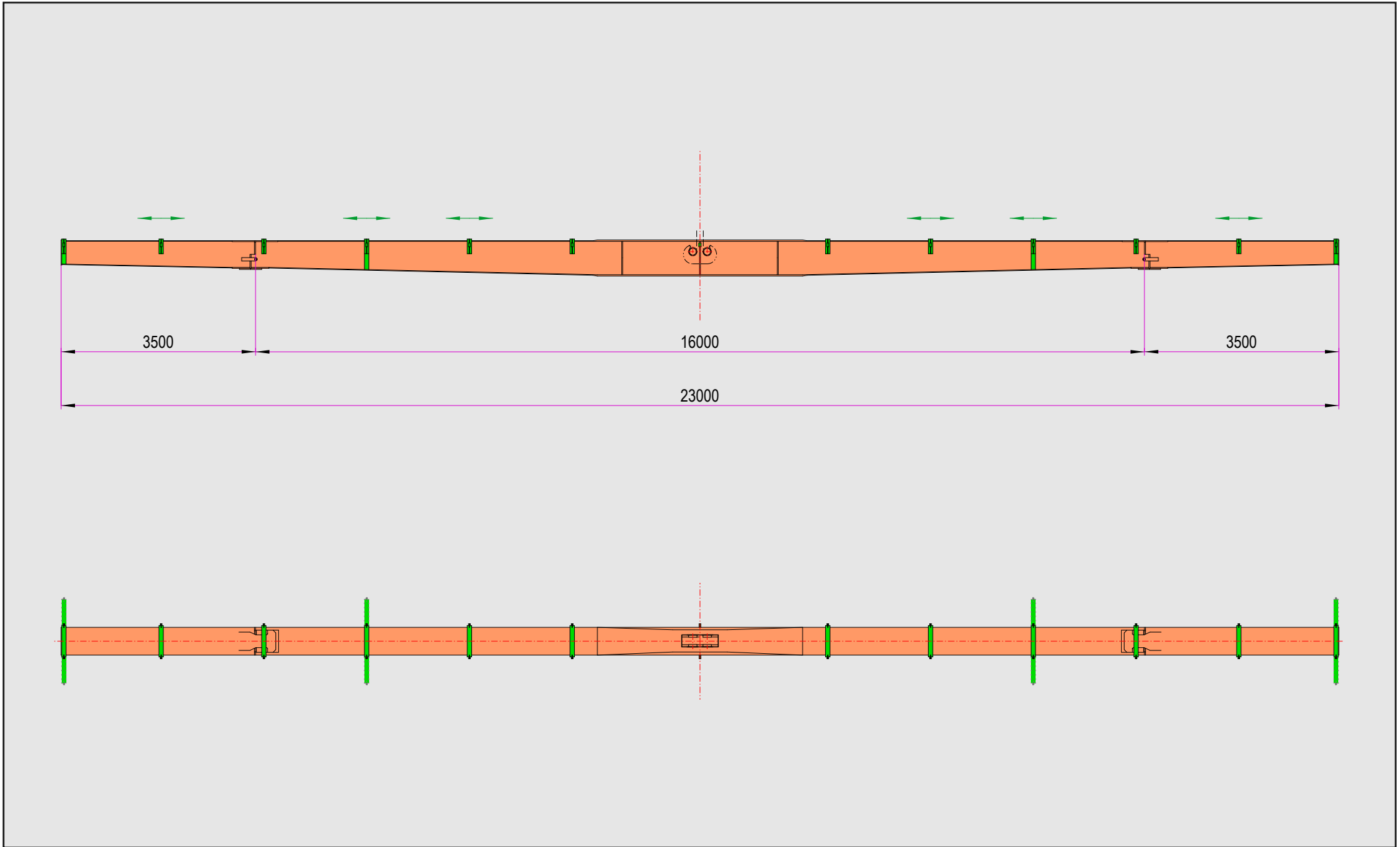
KRC 1010

Drehwinkel 17° (profilfrei)



• Änderungen vorbehalten • Walter Köllner • Index 11 • 16.12.2007 •





**) nur vorne -> 2,5 m lastseitig / 1,6 m gegenseitig*

Abstützbreite		5,0 - 7,0 m			3,8 - 4,9 m				2,5m/1,6m*)	freistehend (210 kN Raddruck)				
Schwenkwinkel		± 30 °	360 °		± 20 °	360 °	± 20 °	360 °	0°-17° "1,55 profil-frei"	3,0° "1,55 profil-frei"	± 5 °	± 17° "1,55 profil-frei"	360 °	
hintere Ausladung		10,2 m	bis 10,2 m	3,2 m	10,2 m	bis 10,2 m	3,2 m			10,2 m		3,2 m		
Radius	Ausladung vor Puffer	Tragkräfte (Auszug)												
9,0 m	2,0 m	110,0 t	58,0 t	43,5 t	110,0 t	41,0 t	85,0 t	31,5 t	80,0 t	80,0 t	76,0 t	36,0 t	12,0 t	
10,0 m	3,0 m	100,0 t	50,0 t	37,5 t	100,0 t	39,0 t	76,5 t	27,0 t	73,0 t	73,0 t	69,5 t	31,5 t	10,0 t	
11,0 m	4,0 m	90,0 t	43,5 t	32,5 t	90,0 t	24,0 t	69,5 t	23,5 t	67,5 t	67,5 t	64,0 t	28,0 t	8,5 t	
12,0 m	5,0 m	83,0 t	38,5 t	28,5 t	83,0 t	30,0 t	63,5 t	20,5 t	62,5 t	62,5 t	59,5 t	25,0 t	7,3 t	
13,0 m	6,0 m	76,5 t	37,0 t	25,5 t	76,5 t	27,0 t	58,5 t	18,5 t	58,5 t	58,5 t	55,0 t	22,5 t	6,4 t	
14,0 m	7,0 m	70,0 t	35,0 t	22,5 t	70,0 t	24,5 t	54,5 t	16,5 t	54,5 t	54,5 t	51,5 t	20,0 t	5,6 t	
15,0 m	8,0 m	64,0 t	32,0 t	20,5 t	64,0 t	22,0 t	51,0 t	15,0 t	51,0 t	51,0 t	48,5 t	18,0 t	5,0 t	
16,0 m	9,0 m	58,5 t	29,5 t	18,5 t	58,5 t	20,5 t	47,5 t	13,5 t	47,5 t	47,5 t	45,5 t	16,5 t	4,4 t	
17,0 m	10,0 m	53,5 t	27,0 t	17,0 t	53,5 t	18,5 t	44,0 t	12,5 t	45,0 t	45,0 t	43,0 t	15,0 t	3,9 t	
18,0 m	11,0 m	49,0 t	25,0 t	15,5 t	49,0 t	17,5 t	41,5 t	11,5 t	42,5 t	42,5 t	40,5 t	14,0 t	3,4 t	
19,0 m	12,0 m	45,5 t	23,0 t	14,5 t	45,5 t	17,0 t	39,0 t	10,5 t	40,0 t	40,0 t	38,5 t	12,5 t	3,0 t	
20,0 m	13,0 m	42,0 t	22,5 t	13,5 t	42,0 t	16,5 t	36,5 t	9,5 t	38,0 t	38,0 t	36,5 t	11,5 t	2,7 t	
21,0 m	14,0 m	39,5 t	22,0 t	12,5 t	39,5 t	16,0 t	34,5 t	9,0 t	36,0 t	36,0 t	34,5 t	10,5 t	2,3 t	
22,0 m	15,0 m	37,0 t	21,0 t	11,5 t	37,0 t	15,5 t	32,5 t	8,0 t	34,5 t	34,5 t	33,0 t	10,0 t	2,1 t	
23,0 m	16,0 m	34,5 t	20,0 t	10,5 t	34,5 t	14,5 t	30,5 t	7,5 t	33,0 t	33,0 t	31,0 t	9,0 t	1,8 t	
24,0 m	17,0 m	32,5 t	19,0 t	10,0 t	32,5 t	13,5 t	28,5 t	7,0 t	31,5 t	31,5 t	29,5 t	8,5 t	1,5 t	
25,0 m	18,0 m	31,0 t	18,0 t	9,5 t	31,0 t	12,5 t	27,0 t	6,5 t	30,5 t	30,5 t	28,0 t	7,5 t	1,3 t	
25,5 m	18,5 m	30,0 t	17,5 t	9,0 t	30,0 t	12,0 t	26,0 t	6,0 t	30,0 t	30,0 t	27,5 t	7,0 t	1,2 t	

Abmessungen	Spurweite	1.435 mm	
	Laufkreisdurchmesser	730 (680) mm	
	Radsatz-Anordnung	((1A) (1A)) ((A1) (A1))	
	Drehzapfenabstand	9.000 mm	
	Radsatz-Abstand	3.400 (1.100) mm	
	Länge über Puffer	14.000 mm	
	Zug- und Stoßeinrichtung	UIC 530	
	minimal befahrbare Kurve	80 m	
	max. Schleppgeschwindigkeit	120 km/h	
	Transportstellung		
	Gesamtgewicht	143 t	
	Transportgewicht	109 t	
	maximale Achslast	135 kN	
	Streckenlast	7,8 t/m	
	Höhe in Transportstellung	4.250 mm	
Breite in Transportstellung	3.100 mm		
Bremsanlage	primär	KE - GP - (D) - 4 x 10" m.Z.	
	sekundär	Scheibenbremsen auf allen Radsätzen	
	indirekte Bremse	RHZE - Ventileinheit	
	Handbremse	hydro - mechanisch auf alle Radsätze	
Abstützung	Basis I	5,0 - 7,0 m	
	Basis II	3,8 - 4,9 m	
	maximale Stützkraft	1.200 kN	
	Abstützzylinder	Hub 650 mm	
		Höhenverstellung 400 mm	
	freistehend	Federung hydraulisch blockiert	
maximaler Raddruck	210 (230) kN		
Fahrwerk	zwei Radsätze pro Drehgestell angetrieben		
	Geschwindigkeit	max. 25 km/h	
	Steigfähigkeit	max. 50 ‰	
Neigungsausgleich	stufenloser Ausgleich von 0 bis 180 mm Gleisüberhöhung		
Oberwagen	Kabine	rechts, 2 - sitzig	
	hintere Ausladung	3,2 m bis 10,2 m	
Dieselmotor	Typ	Cummins	QSB 6.7
	Leistung		ca. 200 kW
	Bauweise		6 - Zylinder in Reihe Wasserkühlung
			Abgasturboaufladung mit Ladeluftkühlung Abgasanlage mit DPX-Partikel-Filter
	Kraftstoffvorrat		950 l
	Generator		28 V 140 A
Not - Dieselmotor	Typ	Hatz	2 G 40
	Leistung		ca. 15 kW
Hubwerk	Typ	3 - stufiges Planetendoppelhubwerk	
		Federdruck - Lamellenbremse	
	Seildurchmesser		2 x 24 mm
	Seilgeschwindigkeit	lastabhängig	0 - 48 m/min
	Hubgeschwindigkeit	2 x 4 - fach	0 - 12 m/min
		Doppellasthaken	nach DIN 15 402
Drehwerk	Typ	2 - stufiges Planetengetriebe	
		Federdruck - Lamellenbremsen	
		Rollendrehverbindung mit Außenverzahnung	
	Drehzahl Oberwagen	lastabhängig	0 - 1,0 U/min
Wippwerk	Typ	zwei Differentialzylinder	
		Senkbremssperrventile	
	Wippgeschwindigkeit		von 0° bis 50° : 60 s
Ausleger	Typ	Einfach - Teleskop	
		Teleskopierzylinder mit Sperrventil	
	Teleskopierlänge		10,5 m
	Arbeitsbereich	gesamt	9,0 m bis 25,5 m
	Arbeitsbereich	waagrecht	15,0 m bis 25,5 m
	Teleskopiergeschwindigkeit		9,0 m/min
Geräuschemission	Außengeräusch		max. 75 dB (A)
	Kabine innen		max. 72 dB (A)